



Barcelona 2024

XVIII Edición Nacional de Formación de la Asociación Española para el Estudio de la Menopausia

8 al 10 de Mayo
Palacio de Congresos
de Barcelona



DOSSIER DE PATROCINIO

www.congresoaeem.com

meet & forum



PRESIDENTE DE LA AEEM

Dr. Pluvio Coronado Martín

Estimados amigos,

Barcelona acogerá durante los días **8, 9 y 10 de mayo de 2024** el XVIII Congreso Nacional de la Asociación Española para el Estudio de la Menopausia donde se darán cita todos los especialistas dedicados al cuidado de la salud de la mujer durante la peri y post-menopausia.

Un año más, estamos trabajando para que este evento científico sea un punto de encuentro de relevancia nacional y, por ello, desde la Junta Directiva promovemos la elaboración de un programa cuyos contenidos estén dirigidos a la integración de las nuevas estrategias de prevención en la práctica diaria.

Por ello, en este congreso queremos abordar, desde una perspectiva de 360º, la revolución en el cuidado de la calidad de la vida de la mujer durante esta etapa y así poder ofrecer el asesoramiento necesario para que nuestras pacientes puedan escoger las mejores terapias disponibles.

Desde la AEEM trabajamos de forma incansable con el compromiso de la investigación, la docencia y la creación de protocolos de actuación médica que sirvan de eje de seguimiento al resto de especialistas. Y a través de nuestro Congreso Nacional pretendemos sentar las bases de un conjunto de medidas preventivos para alcanzar la madurez sana.

Os esperamos en Barcelona donde queremos compartir la ilusión de reencontrarnos, de contribuir juntos en el desarrollo del estudio del climaterio y estrechar nuestros lazos como miembros de una sociedad formada por diferentes especialidades que abogan por una menopausia saludable.





PRESIDENTE DEL CONGRESO

Dr. Rafael Sánchez Borrego

Queridos compañeros,

Del **8 al 10 de mayo de 2024**, en Barcelona se darán cita los principales especialistas en el cuidado de la salud de la mujer con la celebración del XVIII Congreso Nacional de la Asociación Española para el Estudio de la Menopausia (AEEM).

Desde sus inicios he trabajado de la mano de la AEEM en el estudio de la salud femenina durante el climaterio y me siento inmensamente orgulloso por tener la oportunidad de organizar nuestro congreso anual. Un encuentro que **vuelve a mi ciudad 24 años después**, tras mi trayectoria como Presidente de la Sociedad y la Fundación, tras una pandemia mundial y por supuesto tras muchas novedades terapéuticas en nuestra especialidad.

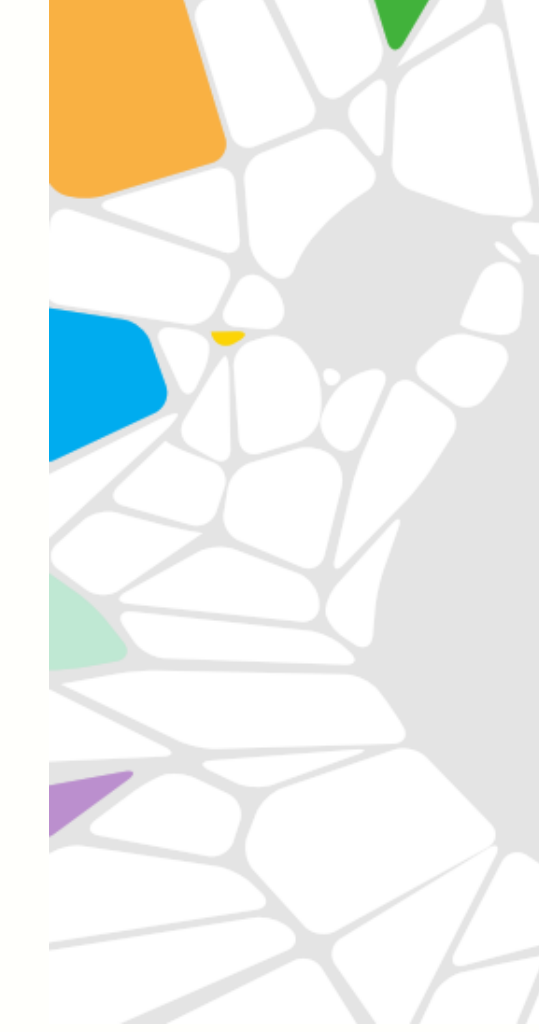
Mucho ha cambiado Barcelona desde entonces y mucho ha cambiado el abordaje del cuidado de la mujer. Durante estos años hemos analizado los avances, los nuevos tratamientos, las principales herramientas para el cuidado y prevención de la salud de la mujer madura. Pero sobre todo hemos aprendido que la mejor manera de comprender la salud femenina es **abordándola de una manera integral**.

El estudio de la Menopausia ha supuesto una revolución en la calidad de vida de la mujer en esta etapa y con investigación e innovación hemos conseguido que los especialistas puedan ofrecer el asesoramiento necesario a sus pacientes para escoger las mejores terapias disponibles.

Pero esta misión continua y foros como nuestro Congreso se tornan imprescindible para la actualización del conocimiento y posterior aplicación clínico. Así, tanto la Junta Directiva de la AEEM, como los Comités Científico y Organizador estamos trabajando activamente en un programa científico multidisciplinar que incluya talleres prácticos, symposiums, paneles de expertos y conferencias impartidas por prestigiosos expertos donde se debatan los aspectos más controvertidos de la Menopausia.

Os espero en Barcelona, una ciudad que entre el mar y la montaña no solo se reinventa sino que tiene la virtud de mantenerse en equilibrio con un pie en la tradición y otro en la vanguardia: las atrevidas creaciones de Gaudí conviven con la arquitectura gótica; el clásico paseo por las Ramblas es compatible con una visita al moderno hotel W; el Palau de la Música no se acompleja ante la impulsividad del Sónar; y los puestos de La Boquería son el contrapunto perfecto a su alta gastronomía.





JUNTA DIRECTIVA

Presidente:	Pluvio Coronado Martín
Secretaria:	Silvia P. González Rodríguez
Tesorera:	Sonia Sánchez Méndez
Vocales:	Ana Rosa Jurado López Esther de la Viuda García Jesús Presa Lorite Francisco Quereda Seguí
Presidente de la FEEM:	Nicolás Mendoza Ladrón de Guevara

MISIÓN AEEM

- Fomentar y desarrollar el **estudio del Climaterio**.
- Promover una **formación médica** exhaustiva a través de los Programas de Formación Continuada.
- Crear **protocolos de actuación médica** que sirvan de eje o línea de seguimiento al resto de los especialistas.
- Informar a la mujer sobre su salud y acerca de las **medidas preventivas** para alcanzar una madurez sana.

COMITÉ CIENTÍFICO



COMITÉ ORGANIZADOR

Presidenta: M^a Jesús Cancelo Hidalgo

Vocales: Laura Baquedano Mainar

Antonio Cano Sánchez

Camil Castelo Branco I Flores

Pluvio Coronado Martín

Plácido Llana Coto

Montserrat Manubens Grau

Juan José Escribano Tórtola

Anibal Nieto Díaz

Santiago Palacios Gil Antuñano

Francisco Quereda Seguí

Esther de la Viuda García

Daniel M. Lubián López

Nicolás Mendoza Ladrón de Guevara



Presidente: Rafael Sánchez Borrego

Vocales :

Sonia Sánchez Méndez

Milagros Martínez Medina

Beatriz Roca Comella

Pascual García Alfaro

Francesc Baró Mariné

Jordi Tomàs Massaguer

Fernando Losa Domínguez

Manuel Sánchez Prieto

Misericordia Guinot Gasull

¿POR QUÉ NO PERDERSE EL CONGRESO?

MUJER 3.0
(ABORDAJE)

MENOPAUSIAEEM

EXPERTOS RECONOCIDOS

NETWORKING

OPORTUNIDADES
DE PATRICINIO

PROGRAMA
MULTIDISCIPLINAR

ACTUALIZACIÓN DE LA
ESPECIALIDAD

UNIÓN
DE ESPECIALISTAS

SOCIEDAD COMPROMETIDA
CON LA MUJER

INVESTIGACIÓN



PROGRAMA CIENTÍFICO

MIÉRCOLES 8 de Mayo

Horario	SALA 1	SALA 2
	ENTREGA DE DOCUMENTACIÓN	
10:00 • 14:00	GRUPO ATENCIÓN INTEGRAL DE LA MENOPAUSIA EN EL SISTEMA DE SALUD	<p>CURSO PRECONGRESO</p> <ul style="list-style-type: none"> • Endocrinología • Sintomatología vasomotora • Síntomas atípicos • Piel y mucosas • Osteoporosis <p>PAUSA CAFÉ</p> <ul style="list-style-type: none"> • Manejo del sangrado irregular • THM • Terapias alternativas • Anticoncepción • Menopausia y cáncer <p>Examen título de especialización. GRUPO DE JÓVENES</p>
15:45	BIENVENIDA DEL COMITÉ LOCAL	
16:00 • 17:00	SESIÓN OFICIAL I MENOPAUSIA = MUJER	
17:00 • 17:30	PAUSA CAFÉ	
17:30 • 18:30	SYMPOSIUM 1	
18:30 • 19:00	CONFERENCIA INAUGURAL	
19:00 • 19:30	INAUGURCIÓN OFICIAL	
19:30 • 20:00	CONFERENCIA MAGISTRAL	
20:15	CÓCTEL DE BIENVENIDA	

PROGRAMA CIENTÍFICO

JUEVES 9 de Mayo

Horario	SALA 1	SALA 2
8:00 • 9:00	TALLER CUIDADO DE LA MUJER MAYOR DE 65 AÑOS	MENOPÍLDORAS THM para tratar la osteoporosis. DIU-LNG para antagonizar THM. ¿Seguridad? ¿Dosis hormonal más elevada ante IOP? Hormonas "Biodélicas" de composición
9:00 • 10:30	SESIÓN OFICIAL II MENOPAUSIA, HOY. NUEVAS MOLÉCULAS THM "corporal". Estetrol. Agonistas del receptor del péptido 1 similar al glucagón Antagonistas receptor Neurokinina	
10:30 • 11:30	SYMPOSIUM 2	
11:30 • 12:00	PAUSA CAFÉ	
12:00 • 13:00	SYMPOSIUM 3	GRUPO TERAPIAS NATURALES TRASTORNOS DEL SUEÑO
13:00 • 13:45	CONFERENCIA MAGISTRAL PREVENCIÓN DE LA ENFERMEDAD CARDIOVASCULAR TRAS LA MENOPAUSIA <i>(Sociedad Española de Cardiología)</i>	GRUPO DE TRABAJO DE SALUD SEXUAL: ¿A DÓNDE FUE MI DESEO?
14:00 • 15:30	LUNCH SYMPOSIUM 4	
15:30 • 17:00	SESIÓN GINECOLOGÍA REGENERATIVA Y FUNCIONAL Piel y hormonas Mejorar el colágeno Cirugía estética y funcional Láser ginecológico	COMUNICACIONES ORALES SELECCIONADAS
17:00 • 17:30	PAUSA CAFÉ	
17:30 • 19:00	SESIÓN ¡REGRESO AL FUTURO! TSEC Fito-SERMs Bisfosfonatos Progesterona Micronizada	COMUNICACIONES ORALES SELECCIONADAS
19:00 • 20:00	ASAMBLEA	
	NOCHE LIBRE	

PROGRAMA CIENTÍFICO

VIERNES 10 de Mayo

Horario	SALA 1	SALA 2
8:00 • 9:00	TALLER SALUD VULVAR LESIONES VPH VS NO-VPH	MENOPÍLDORAS Progesterona natural vaginal para antagonizar estrógenos Estrógenos vaginales en paciente oncológica. ¿Seguros? THM y migraña ¿Cuándo NO?
9:00 • 10:30	SESIÓN OFICIAL III CONSIDERACIONES PARA POBLACIONES ESPECIALES Mujeres >10 años de la menopausia con síntomas molestos Alto riesgo de cáncer de mama Historia de trombofilia Personas de diversos géneros	
10:30 • 11:30	SYMPOSIUM 5	
11:30 • 12:00	PAUSA CAFÉ	
12:00 • 13:00	SYMPOSIUM 6	GRUPO TERAPIA HORMONAL
13:00 • 13:30	CONFERENCIA MAGISTRAL ¿CÓMO MEDIMOS LA CALIDAD DE VIDA?	GRUPO MÁS QUE AEEM
13:30 • 14:00		
14:00 • 15:30	LUNCH SYMPOSIUM 7	
15:30 • 16:30	SESIÓN • INVESTIGACIÓN EN MENOPAUSIA Papel de la inteligencia artificial en la detección de patología ginecológica. Uso de grafos acíclicos dirigidos (DAG) en investigación de salud. Criterios de Elegibilidad en la toma de decisiones.	GRUPO TRABAJO IOP PREVENCIÓN Y REVERSIÓN DE LA IOP
16:30 • 17:30	TERTULIA SEQUEDAD VAGINAL ¿TRATAR LAS MOLESTIAS O LA CONDICIÓN?	GRUPO OSTEOPOROSIS
17:30 • 18:00	PAUSA CAFÉ	
18:00 • 19:00	MENSAJES PARA LLEVAR A CASA Y CLAUSURA	
•		
•	CENA DEL CONGRESO	

SEDE

Palau de Congressos de Barcelona (Fira)

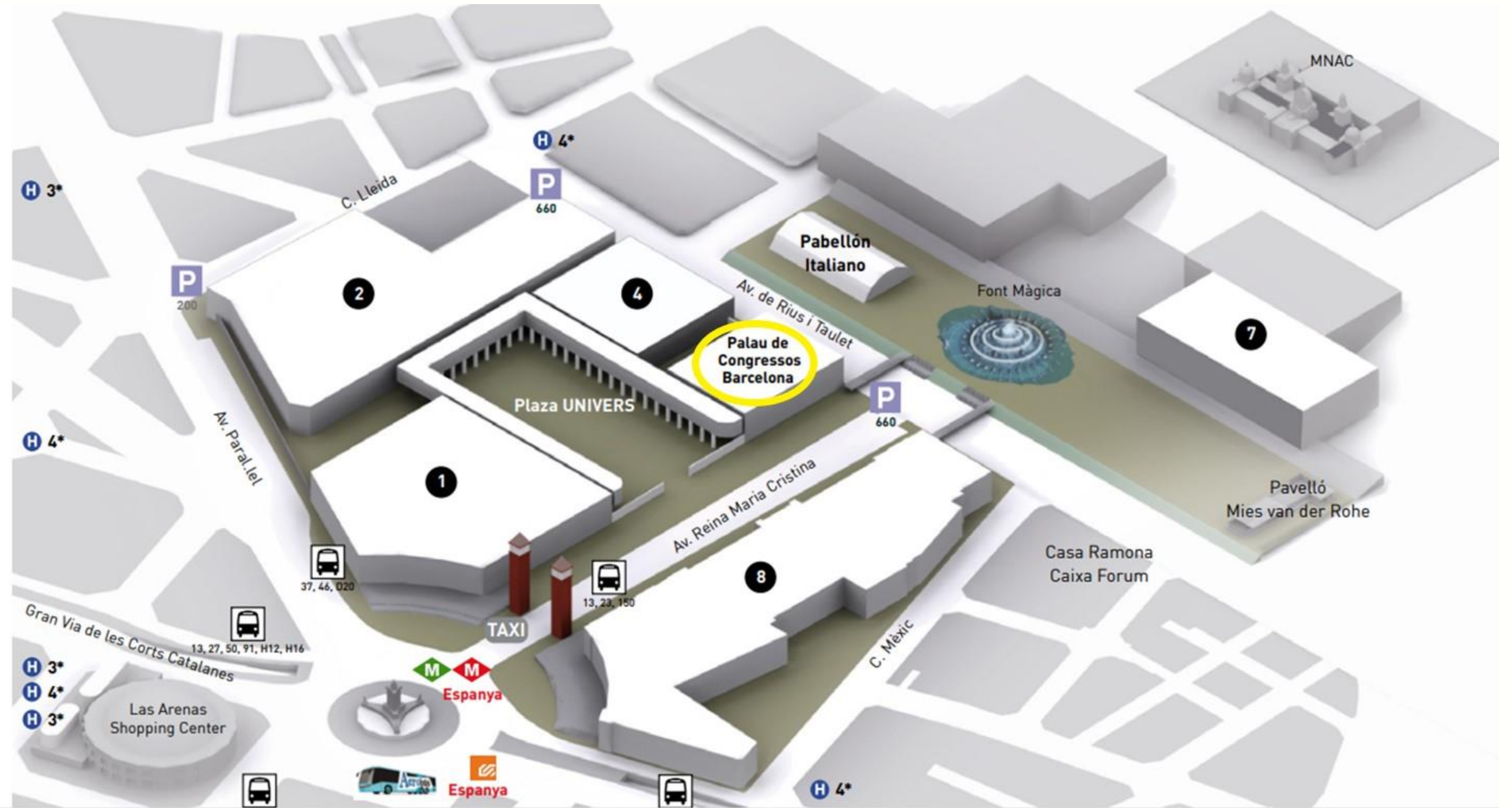
Ubicado en el parque de Montjuïc, el Palacio de Congressos de Barcelona, junto a la plaza de Espanya, tiene una superficie interior de cerca de 100.000 metros cuadrados. Los espacios exteriores ocupan cerca de 40.000 metros cuadrados. Son seis palacios en los que tienen lugar algunas de las ferias internacionales más importantes del mundo.

El Auditorio de 1.609 plazas, (acotable em 500) con más de 5.000 metros de espacio polivalente, 10 salas paralelas y una gran terraza con vistas a la Fuente Mágica de Montjuïc son algunos de sus elementos más destacados.



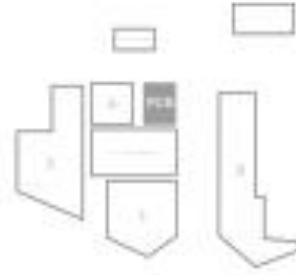
PLANO DE LOCALIZACIÓN

HALL	m ²
1	13,400
2	24,000
4	10,300
7	6,330
8	19,000
Pabellón Italiano	2,400
Plaza UNIVERS	16,700
Palau de Congressos Barcelona	5,500

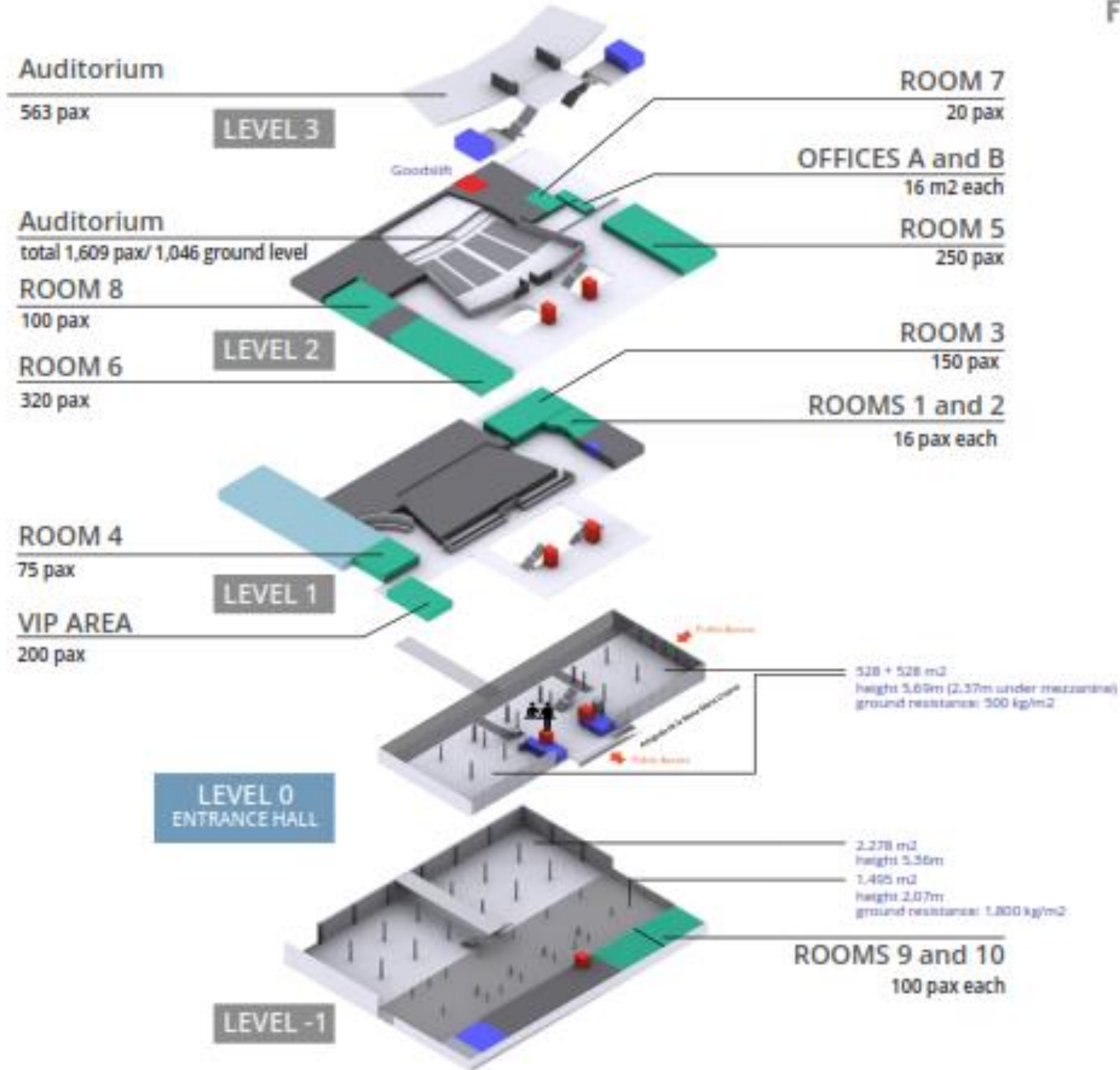


PALAU CONGRESSOS BARCELONA

Rooms	11
Exhibition Area	5,600 m ²
Height	11 m

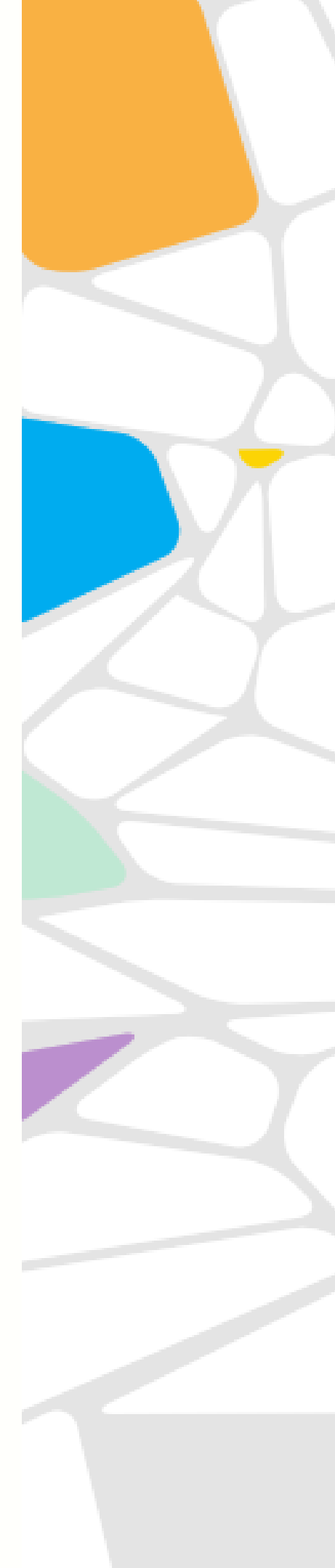


FI



	Theatre	School	U-Shape	Boardroom	Cabaret	Cocktail	Surface	Height	Length	Width
Auditorium	1,609	-	-	-	-	-	1,820m ²	-	-	-
Room 1	-	-	-	16	-	-	41m ²	5.3	8.9	4.9
Room 2	-	-	-	10	-	-	40m ²	5.3	7.8	4.9
Room 3	150	80	19	34	40	134	183m ²	5.4	18.8	9.6
Room 4	75	56	14	16	20	64	104m ²	5.7	10.7	9.7
Room 5	250	132	36	-	60	200	281m ²	5.5	26	10
Room 6	320	156	36	-	70	200	315m ²	5.4	30	10
Room 7	-	-	20	24	-	-	42m ²	5.4	7.7	5.3
Room 8	100	70	16	22	-	90	143m ²	2.4	13	10
Room 9	100	50	16	-	40	90	138m ²	2.5	14.1	9.4
Room 10	100	50	16	-	30	80	124m ²	2.4	12.7	9.4
VIP Room	200	-	-	-	100	215	350m ²	2.4	31	11
Level -1	-	-	-	-	1,500	2,000	3,846m ²	5.5	78	49
Level 0	-	-	-	-	1,152	1,200	1,500m ²	5.7 & 2.57	78	50
Level 2 (foyer)	-	-	-	-	-	450	860m ²	5.0 / 2.35	-	-

The default layout of the rooms is theatre style, except rooms 1 & 2. If you wish to have a different layout, please contact us.



ESPACIOS PARA EL CONGRESO AEEM

AUDITORIO. PLANTA 2

Sala con capacidad para 1062 personas en la parte de abajo + 563 en la parte superior



SALA 6. PLANTA 2

Sala con una superficie de 315 metros cuadrados y una altura de 3,44 metros
Montaje en teatro para 320 personas y en escuela para 90

HALL EXPOSICIÓN COMERCIAL. PLANTA 0

Ubicado justo en la entrada principal al edificio y de paso obligado para subir hasta las salas de conferencias asignadas al Congreso



SECRETARÍA. PLANTA 0

El hospitality de recogida de documentación se habilitará en la zona de exposición comercial del Congreso

ZONA DE POSTERS. PLANTA 0

La zona de posters se ubicará en una zona habilitada dentro de la exposición comercial



INFORMACIÓN PATROCINIOS

CATEGORÍAS SEGÚN APORTACIÓN TOTAL AL CONGRESO

Según la aportación económica al Congreso, la cual dependerá de las acciones patrocinables contratadas por cada empresa, los patrocinadores serán clasificados en 3 categorías: ORO, PLATA Y BRONCE. La pertenencia a una u otra categoría conllevará una serie de ventajas adicionales.



El resto de empresas serán catalogadas como COLABORADORES.

	ORO	PLATA	BRONCE
Página de publicidad en el programa definitivo	SI	NO	NO
Inclusión de folleto en cartera del congreso	SI	SI	NO
Mención como patrocinador en el programa	SI	SI	SI
Mención como patrocinador en la cartelería	SI	SI	SI
Publicación del logotipo en la web y APP	SI	SI	SI

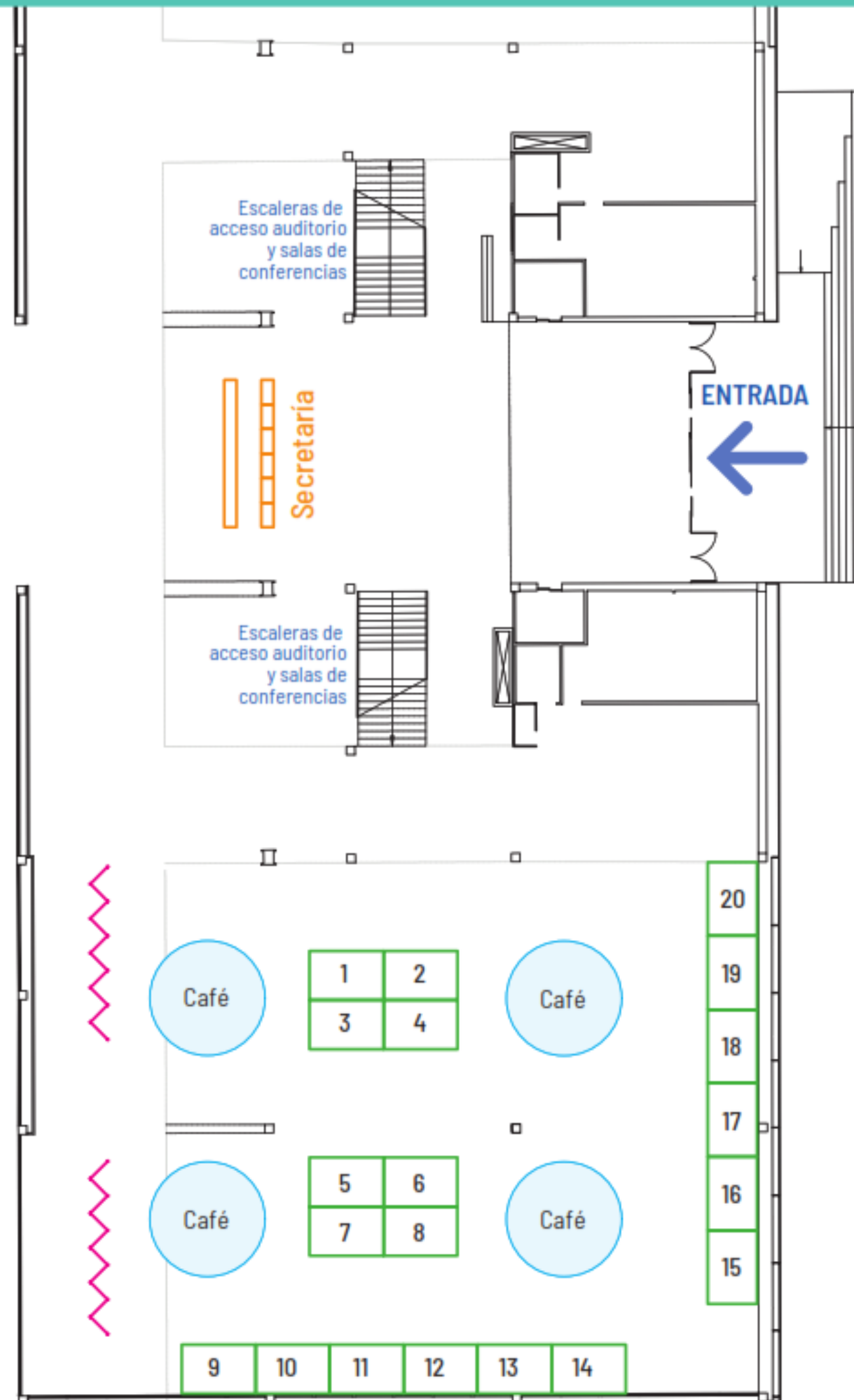
EXPOSICIÓN COMERCIAL

- PLANO EXPOSICIÓN COMERCIAL
- CARACTERÍSTICAS
- ACREDITACIONES
- CONDICIONES DE CONTRATACIÓN



Barcelona 2024

Plano de stands



XVII Edición
Nacional
de Formación
de la Asociación
Española para el
Estudio de la
Menopausia



8 al 10 de mayo

Palacio
de Congresos de
Barcelona

EXPOSICIÓN COMERCIAL



1. El área de exposición comercial del congreso se ubicará en la planta baja (entrada al Palacio)
- 2.- El espacio destinado a la exposición comercial estará debidamente acondicionado y climatizado. Dicho espacio se ha dispuesto tal y como se muestra en el plano adjunto.
- 3.- El importe de cada uno de estos espacios comerciales es de **9.000,00 €**.
- 4.- El precio sólo incluye el espacio (cada empresa aportará su propio stand o estructura modular) y una toma eléctrica de 1 kw.
- 5.- La altura máxima permitida para el montaje de stands es de 4 metros
- 6.- El montaje del stand lo podrán realizar con la empresa que consideren conveniente. Sin embargo, la organización pone a disposición de los expositores los servicios que se detallan a continuación:
 - ✓ Estructura modular (con frontis rotulado y moqueta ferial)
 - ✓ Mobiliario
 - ✓ Seguridad
 - ✓ Servicio de Limpieza
 - ✓ Azafatas
 - ✓ Potencia eléctrica (superior a 1 kw. incluido en el precio del stand)

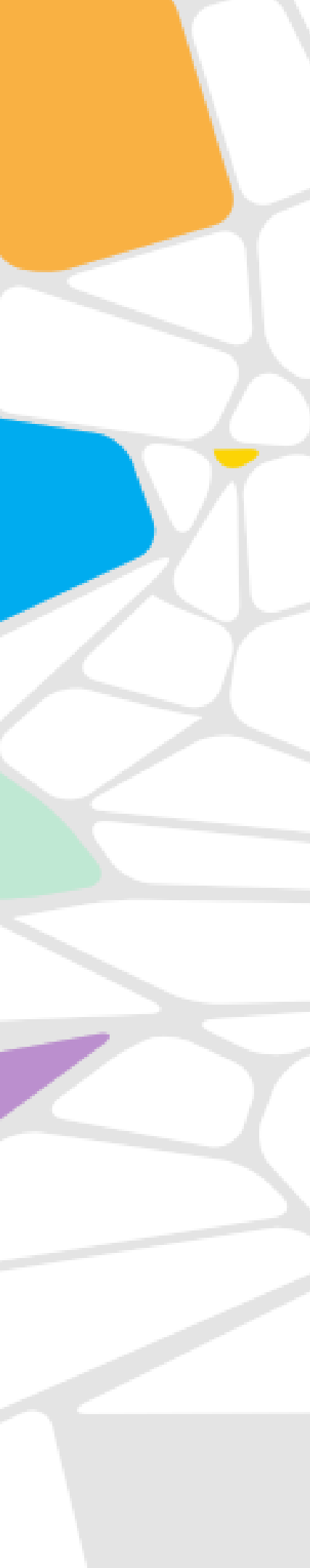
EXPOSICIÓN COMERCIAL

7.- Acreditaciones: por cada stand comercial, el Comité Organizador facilitará el siguiente nº de acreditaciones:

STAND 3X2

5 acreditaciones nominativas, con derecho a cartera del congresista, asistencia a sesiones científicas y actos sociales programados para asistentes.

5 acreditaciones a nombre de la empresa, con derecho al acceso libre a zonas comunes del congreso y exposición comercial. Para asistir a los diferentes actos científicos y sociales deberán inscribirse como participantes. Por cada acreditación adicional, el coste será de 80 €.



EXPOSICIÓN COMERCIAL

8.- Condiciones de la contratación de los stands:

La contratación de un stand implica la aceptación de utilizar solamente el espacio definido, tanto en longitud como en profundidad.

Los expositores no podrán, ni con la estructura ni con ningún elemento accesorio, impedir la visibilidad, ni exhibir productos fuera de la zona asignada a su stand. Los productos expuestos y las estructuras realizadas, no podrán suponer peligro alguno para los congresistas, ni ocasionar molestias al resto de los expositores.

Está prohibida cualquier actividad que afecte en modo alguno las instalaciones del Palacio, por tanto no estará permitido hacer taladros, fijar rotulación o cualquier otro objeto en paredes, columnas o techos ni la utilización de pinturas de suelo.

En caso de contar con algún medio audiovisual dentro del stand (proyección de video, sonido amplificado, equipos de televisión, etc)... se deberá consultar con la organización y disponer de permiso específico para la instalación. En ningún caso la utilización de estos medios podrá interferir en el curso normal de la exposición comercial, ni molestar a los expositores.

PROGRAMA CIENTÍFICO



SYMPOSIUM – duración 60 minutos

Cada sesión deberá incluir al menos un moderador para presentar la sesión y un ponente que desarrolle el contenido científico

Incluye:

- Sala para el desarrollo del symposium.
- Servicio de megafonía y medios audiovisuales (no incluye traducción simultánea). (*)
- Servicio de azafatas durante la celebración del symposium.
- Publicación en el programa definitivo del congreso del título, contenido y entidad patrocinadora del symposium.
- Inclusión de un programa específico del symposium en la cartera de documentación del congresista. Dicho programa será facilitado por la empresa patrocinadora y deberá ser autorizado por el Comité Científico.
- Información del symposium tanto en la web como en la APP del Congreso

No incluye:

- Gastos relacionados con los ponentes del symposium: viajes, alojamiento y honorarios. (*)

Importe: 12.000€



Durante esta franja horaria NO habrá ninguna sesión en paralelo.

**Deberá presentarse el contenido y la relación de ponentes al Comité Científico para su aprobación.
Les recordamos que los ponentes no podrán participar en más de un symposium patrocinado + una ponencia oficial**

PROGRAMA CIENTÍFICO



CONFERENCIA EXCLUSIVA – duración 30 minutos

La sesión deberá incluir exclusivamente un ponente que desarrolle el contenido científico.

Incluye:

- Sala para el desarrollo de la conferencia.
- Servicio de megafonía y medios audiovisuales (no incluye traducción simultánea). (*)
- Servicio de azafatas durante la celebración de la conferencia.
- Publicación en el programa definitivo del congreso del título, contenido y entidad patrocinadora de la conferencia.
- Inclusión de un programa específico de la conferencia en la cartera de documentación del congresista. Dicho programa será facilitado por la empresa patrocinadora y deberá ser autorizado por el Comité Científico.
- Información de la conferencia tanto en la web como en la APP del Congreso

No incluye:

- Gastos relacionados con los ponentes de la conferencia: viajes, alojamiento y honorarios. (*)

Importe: 8.000€



Durante esta franja horaria NO habrá ninguna sesión en paralelo.

Deberá presentarse el contenido y la relación de ponentes al Comité Científico para su aprobación.

Les recordamos que los ponentes no podrán participar en más de una sesión patrocinada + una ponencia oficial

PROGRAMA CIENTÍFICO



CONFERENCIA – duración 30 minutos

La sesión deberá incluir exclusivamente un ponente que desarrolle el contenido científico.

Incluye:

- Sala para el desarrollo de la conferencia.
- Servicio de megafonía y medios audiovisuales (no incluye traducción simultánea). (*)
- Servicio de azafatas durante la celebración de la conferencia.
- Publicación en el programa definitivo del congreso del título, contenido y entidad patrocinadora de la conferencia.
- Inclusión de un programa específico la conferencia en la cartera de documentación del congresista. Dicho programa será facilitado por la empresa patrocinadora y deberá ser autorizado por el Comité Científico.
- Información de la conferencia tanto en la web como en la APP del Congreso

No incluye:

- Gastos relacionados con el ponente de la conferencia: viaje, alojamiento y honorarios. (*)

Importe: 5.000€



**Durante esta franja horaria es factible que haya alguna sesión en paralelo.
Deberá presentarse el contenido y la relación de ponentes al Comité Científico para su aprobación.
Les recordamos que los ponentes no podrán participar en más de una conferencia patrocinada + una ponencia oficial**

PROGRAMA CIENTÍFICO



ÁREA DE POSTERS

Posibilidad del patrocinio de la zona de posters que estará ubicada en la zona de exposición comercial.

La empresa patrocinadora, obtendrá las siguientes contraprestaciones:

- La zona llevará un cartel con el logo del patrocinador
- Inserción del nombre de la empresa en los materiales impresos en los que se anuncie el área



PREMIO COMUNICACIONES Y POSTERS

El Comité Científico otorgará premios a la mejor comunicación y póster.

Estos premios pueden ser patrocinados de forma individual por diferentes casas comerciales o de manera conjunta por una empresa que los esponsorice en exclusiva.

La empresa patrocinadora, obtendrá las siguientes contraprestaciones:

- El premio llevará el nombre del patrocinador
- Inserción del nombre de la empresa en los materiales impresos en los que se anuncien los premios



OTRAS FORMAS DE COLABORACIÓN



Existen otras posibilidades de colaboración que podrán coordinarse con la secretaría técnica.

Asimismo, el Comité Organizador del congreso está abierto a cualquier nueva sugerencia de participación por parte de la industria farmacéutica



Cartera del Congresista:

La documentación de los congresistas se entregará en una cartera oficial que podrá llevar, además de la imagen del Congreso, el logo del patrocinador.



Cuaderno y bolígrafo

En el interior de la cartera, se entregará un bolígrafo y carpeta o cuaderno para anotaciones. Ambos elementos podrán ir serigrafiados con el logo del patrocinador junto al del Congreso.



Identificar y lanyard

La organización se encargará del diseño y elaboración de las acreditaciones y lanyards, solicitando a la empresa patrocinadora el logotipo que desean incluir



Documentación en carteras

Posibilidad de incluir publicidad en el interior de la cartera de congresista.
Importe: 1.200€



APP del Congreso

Presencia permanente del logo de la empresa en la APP oficial
Importe: 3.600€.



Difusión de diferido

Con la incorporación del logotipo del patrocinador junto al del Congreso



Grabación de una conferencia

Con la posibilidad de promocionarla una vez finalizado el Congreso

OTRAS FORMAS DE COLABORACIÓN



SPOTS

Los spots publicitarios se emitirán al comienzo de las sesiones científicas en el auditorio principal y tendrán una duración máxima de 30 segundos.

El patrocinador será el encargado de la elaboración del mismo.

No será posible la emisión de ningún spot publicitario al inicio de las sesiones patrocinadas

IMPORTE: 1.000 Euros



CARTELERÍA

La organización ofrece la posibilidad de dar mayor visibilidad a las empresas que lo deseen con cartelera de gran tamaño en la entrada al recinto y en el interior del mismo.

El patrocinador será el encargado de la elaboración del diseño correspondiente.



OTRAS IDEAS

Desde la Secretaría Técnica estamos abiertos a la incorporación nuevas fórmulas de patrocinio que permitan a la empresa tener visibilidad durante el Congreso.

NORMAS DE CONTRATACIÓN

- La participación en la exposición comercial del congreso supone aceptar las condiciones generales que disponen estos eventos, en especial las del Auditorio
- Conocer estas disposiciones es exclusiva responsabilidad de las empresas participantes. Como norma básica se deberá respetar el entorno de paredes, techo, suelo, pintura, alfombra y conexiones eléctricas.
- El módulo de espacio comercial sólo incluye el derecho a uso de los metros cuadrados contratados y un cuadro eléctrico de 1 kw. Para mayor potencia se deberá solicitar y se facturará aparte. No incluye stand, ni estructuras, ni montaje y desmontaje.
- Habrá un servicio de atención al expositor, para facilitar la resolución de sus necesidades en todo lo necesario para el montaje del stand, organización del almacén, servicio eléctrico y telefónico, personal para atención de limpieza, etc.
- Las reservas de los stands o patrocinios se atenderán por riguroso orden de contratación.
- El expositor se obliga a mantener el stand en condiciones estéticas acordes al entorno y a no exhibir cajas o materiales que desluzcan su presencia en el salón de exposiciones.
- Todos los stands deberán tener una altura máxima de 4 m. Será imprescindible presentar el proyecto de los stands de diseño.
- A aquellas empresas que hayan contratado algún stand o colaboración, se les enviará oportunamente un dossier con las normas y horarios de recepción de mercancías, almacenaje, datos técnicos de montaje y desmontaje de stands, y servicios adicionales que pueda necesitar durante el congreso.
- Los gastos de viaje, inscripción y alojamiento de los ponentes de los symposiums serán a cargo del patrocinador, aunque deberán gestionarse a través de la Secretaría Técnica.
- La Sociedad cuenta con un gabinete de prensa que estará promocionando el congreso en los medios de comunicación y brindará un servicio integral de difusión antes, durante y en el post-congreso.
- El Comité Organizador se reserva el derecho de aplazar, cambiar de ubicación o prorrogar el periodo de celebración del congreso, por razones ajenas al funcionamiento, o por causas de fuerza mayor. Estas circunstancias no permitirán a los expositores rescindir su contrato o exigir compensaciones por daños y perjuicios.
- El Comité Organizador deberá estar informado de las actividades que organicen las empresas patrocinadoras durante el evento, para evitar que se solapen con el programa científico y los actos sociales del congreso.

NORMAS DE CONTRATACIÓN

Seguros:

Es imprescindible que las empresas participantes en la exposición comercial tengan aseguradas las mercancías y todo tipo de materiales expuestos en su stand. Asimismo, deberán realizar un seguro de responsabilidad civil contra terceros.

La organización no se responsabilizará de los daños que puedan sufrir estos bienes, o de los daños que los materiales de la exposición comercial puedan ocasionar a terceras personas.

Cancelaciones:

Deben ser solicitadas por escrito, enviadas por e-mail o correo y confirmada su recepción.

Las cancelaciones de reservas efectuadas antes del 31 de enero de 2024 conllevan un 20% de cargo del importe total. Si la cancelación se produce entre el 1 de febrero de 2024 y el 1 de marzo de 2024 el gasto es de un 50%. No se efectuarán devoluciones con posterioridad a esa fecha.

Condiciones especiales:

Aquellos expositores que deseen utilizar sistemas audiovisuales en los stands deberán contactar con la secretaría técnica para la valoración y aprobación de uso, por parte del Comité Organizador. Se deberá aportar documentación escrita sobre las características, funcionamiento y finalidad de estos sistemas.

Queda totalmente prohibida la utilización de cualquier sistema de megafonía.

Forma de pago:

Los plazos de pago de las colaboraciones se definen en cada apartado, debiendo tener en cuenta que siempre habrá un pago del 50% del valor de la colaboración a 30 días de realizar la reserva. El segundo pago del 50% restante se podrá efectuar hasta el día 25 de abril de 2024, si no se especifica de otra forma en el apartado correspondiente a cada colaboración.

Los pagos deberán realizarse mediante transferencia bancaria, a la cuenta bancaria indicada en la factura correspondiente.

(*) Las tarifas publicadas no llevan el IVA incluido. El IVA vigente se añadirá en la factura correspondiente.

INSCRIPCIONES

Tipología de inscripción	Hasta del 29/03/2024	Después del 30 /03/2024
Socio de la AEEM presencial	350,00 €	400,00 €
No Socio	500,00 €	550,00 €
Residente, Enfermeras y Matronas presencial	250,00 €	350,00 €



Normas para la inscripción de congresistas

Para la inscripción de congresistas se deberán cumplimentar los datos solicitados en el boletín de inscripción publicado en la página web del congreso. El alta de una inscripción quedará formalizada cuando se reciba el pago mediante tarjeta de crédito o una copia de la transferencia bancaria.



Cancelaciones de inscripciones

Deben ser solicitadas por escrito, enviadas por correo o e-mail y confirmada su recepción.

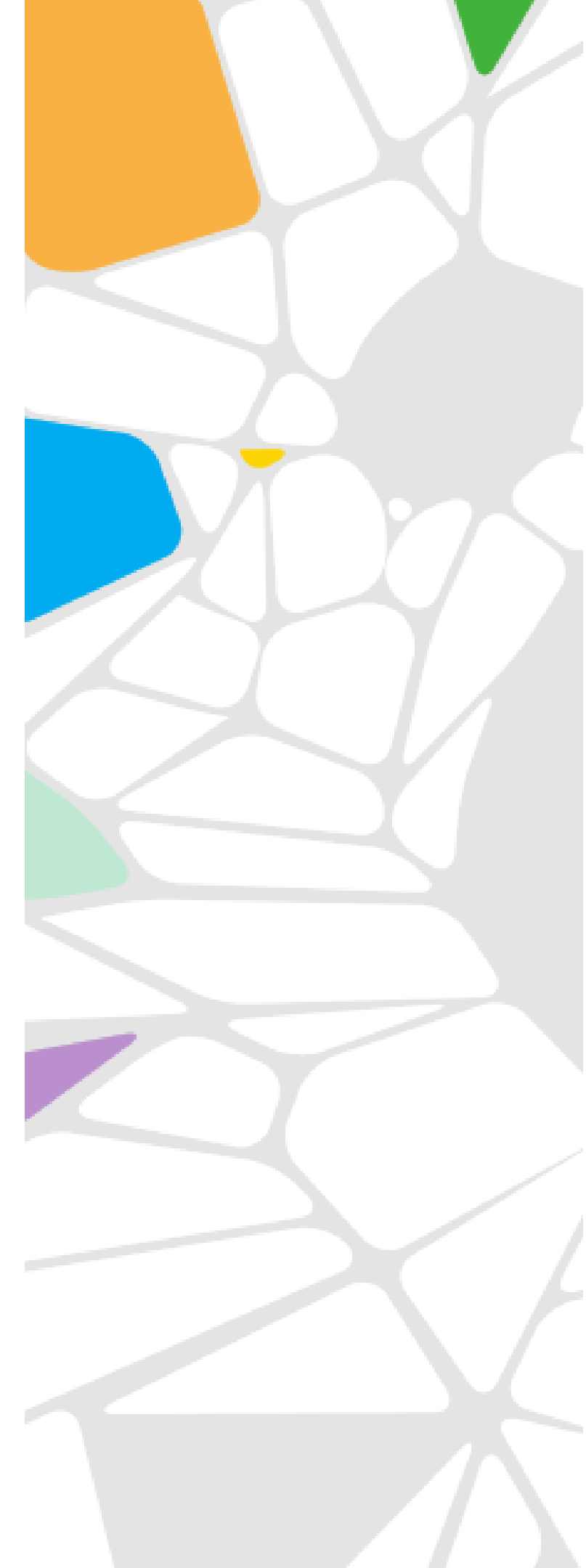
Se devolverá el 90% hasta el 1 de ENERO de 2024 y el 50% hasta el 1 de marzo de 2024. No se efectuarán devoluciones en fechas posteriores.



Servicios incluidos para congresistas

- Participación en las actividades científicas del congreso
- Cafés de trabajo
- Acto de inauguración y cóctel de bienvenida
- Cena de clausura del congreso
- Diploma de asistencia
- Certificado de créditos oficiales en función de la asistencia a las sesiones

¡VIVE SIN REGLAS!





SECRETARÍA TÉCNICA Y CIENTÍFICA

Email

camila.lejarraga@meetandforum.com

Página web

www.meetandforum.com

Teléfono de contacto

+606838884

